

究極の予防安全をサポート

# デジタルタコグラフ7

## ハイブリッド型 デジタルタコグラフ



『デジタコ』と『ドラレコ』の  
ハイブリッド化



リアルタイムに  
危険運転を注意・警告



3種のデータ解析方式が  
選択可能



▼ 詳しくはこちら





デジタル機能

- 運行管理
- 労務管理
- 省エネ
- 安全運転指導



エンジン回転オーバーです



アイドリングオーバーです



スピードオーバーです



急加速です  
急停止です

1台2役で安全・安心を徹底サポート!

国産タコグラフ第1号の発売から55年、矢崎が長年培ってきた計装技術の取り組みにより、デジタルタコグラフとドライブレコーダー2つの機能をひとつに集約したハイブリッド型車載器 DTG7 が誕生しました。

デジタルタコグラフ

ドライブレコーダー

音声警告機能



車間距離危険です



レーンのみだし戻ってください



制限速度を守りましょう



横断歩道加速は危険です

予防安全警報

常時・トリガW記録

リアルタイム画像送信

画像解析

ドラレコ機能

デジタル機能 × ドラレコ機能のハイブリッドで究極の予防安全を実現!

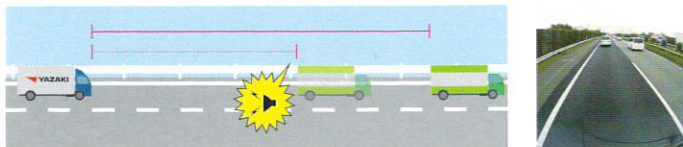
DTG7 3つの特徴

1. 充実した画像解析機能で予防安全運転指導を強化!

※ 本機能は天候・道路状況・運行環境等で正常に機能しない場合がございます。

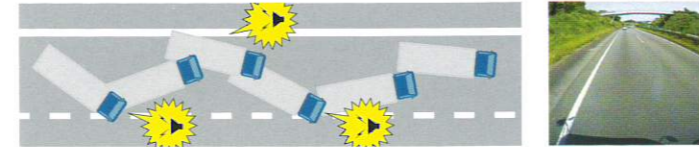
前方車両認識

車速に応じて危険な距離で警告を行います。



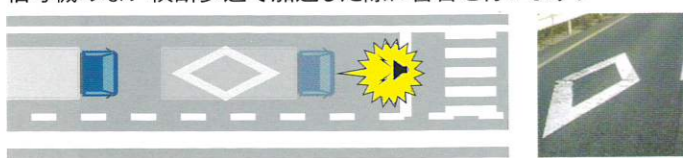
車線認識

白線を認識し車線逸脱・ふらつき運転の際に警告を行います。



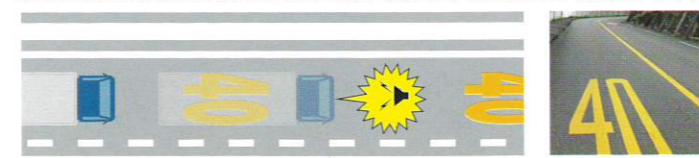
路面標示認識 -横断歩道-

信号機のない横断歩道で加速した際に警告を行います。



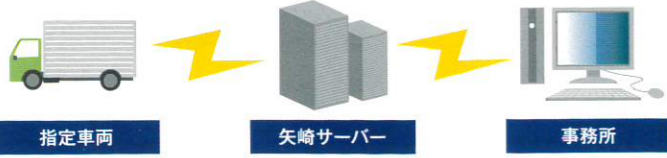
路面標示認識 -制限速度-

道路に表示された制限速度を読み取り、速度超過した際に警告を行います。



2. ドラレコ画像をリアルタイムに事務所へ送信!

車両から事務所へ画像を送ることで車両の様子をリアルタイムに確認できます。



3. 連続走行時間と休憩時間を知らせ、労務管理をサポート!

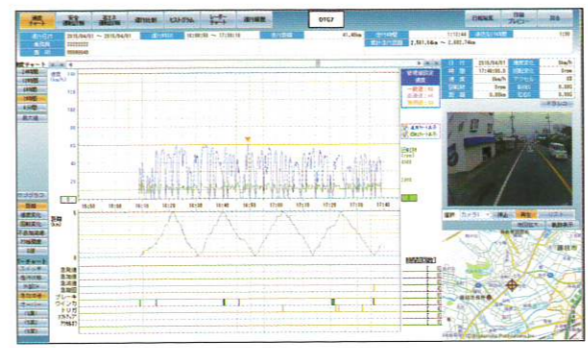
連続走行時間、停止時間(10分をカウント)、休憩残り時間を本体ディスプレイに表示します。

連続走行時間表示	休憩カウントダウン
出庫中 12:35 連続 1:36 停止 0:10 停止時間 ■■■■■■■■■■ MODE 空車 一般 専用道	休憩 12:35 休憩残り時間 60分 カウントダウン中 正乗務 ID更新 作業 次へ

デジタル一体型車載器でできる解析機能

デジタコ解析画面

速度・距離・時間に加え速度変化・エンジン回転数変化・G値を表示。様々な数値で運転を分析し、ドライバーへの指導に役立ちます。



ドラレコ解析画面

デジタコ解析画面より即座にドラレコ解析画面を確認できます。最大カメラ6台まで同時に再生可能です。



ワンクリックでドラレコ解析画面に移動できます

多彩な運転診断

各種診断で運転を見える化。更なる運転指導を可能にします。

運行比較

過去の運行と比較ができます

安全運転診断

デジ・ドラ双方の機能を用いて運転を診断します

省エネ診断

速度帯別のギア使用頻度を表示します

様々な帳票

各種帳票が出力可能。運行管理をサポートします。

安全運転日報

運転日報

点呼記録簿

運行指示書

- 安全運転日報
- 評価推移グラフ
- 運行指示書
- アルコール測定結果一覧
- 点呼記録簿
- 温度記録表
- 運行実績表
- 給油データ一覧
- 各種ランキング
- etc...



# システム構成

## ドラレコ機能



デジタルカメラ オプションカメラ  
カラー赤外線カメラ マイクユニット

(デジタル1ch + NTSC5ch まで)

## デジタル タコグラフ DTG7



- SDカードスロット(2枚まで)
- ドラレコ機能(常時・トリガ記録)、音声記録、カメラ映像出力
- 画像認識 車間距離、車線逸脱、路面標示
- GPSアンテナ付属、Gセンサー内蔵
- デジタル信号入力(最大8ch)
- アナログ信号入力(4ch)+アクセル開度(1ch)
- 音声再生機能

## オプション機器



- 温度センサー
- アクセル開度センサー
- SSDユニット(256GB)
- NFCユニット(免許証、FeliCa) ※開発中
- 車載プリンタ ※開発中
- 各種スマホ・タブレット ※開発中

## SDカード方式



- SDカード(2・4・8・32GB)
- SDカードR/W
- ・ランニングコスト不要
- ・従来の運用形態を継承

## 通信(LTE)方式

- LTE通信ボックス
- ・カードレス運用
- ・高速データ転送による画像送信
- ・リアルタイム動態管理

## 無線LAN方式

- 無線LANボックス
- ・通信費不要のカードレス運用
- ・各種無線LAN搭載機器との連動

解析方式は車両ごとの混在が可能です

## システム

- ESTRA ・ パッケージ版 ・ WEB版

# 機器仕様

## DTG7本体仕様

項目	仕様	
型式	DTG7	
外観寸法	縦50 × 横178 × 奥行150mm	
重量	約1100g	
使用電圧	DC10~32V	
消費電流 ※ BATT : 24V	IGN ON (出入庫関係なし) カメラなし : MAX. 400mA カメラ6個 : MAX. 700mA	IGN OFF (入庫中) カメラなし : MAX. 15mA カメラ6個 : MAX. 15mA
動作温度範囲	-20℃~+70℃	
保存温度範囲	-30℃~+75℃	

## カメラ仕様

項目	デジタルカメラ	オプションカメラ	カラー赤外線カメラ
外形寸法	W30×H30×D45mm	W23.4×H23.4×D37.7mm	W40×H25×D22mm
重量	約300g	約60g	約40g
画素数	約100万画素	約30万画素	約30万画素
画角	水平120° 垂直80°	水平135° 垂直100°	水平110° 垂直75°

# 矢崎製既存デジタコとの完全互換を実現!

矢崎製既存デジタコとの互換性がありますので、現在お使いの機器で運用を続けながら1台より順次導入が可能です。



## 多彩なタコグラフラインナップで 義務化拡大も矢崎におまかせ!

車両総重量7トン以上または最大積載量4トン以上の車両に運行記録計の義務付け対象が拡大されました。平成27年4月1日より新車は全て、既存車は2年の間に取付必須です。

※事業用自動車のみ



※商品改良のため予告なしに変更する場合がありますので、予めご了承ください。

矢崎エナジーシステム株式会社

<http://www.yazaki-keiso.com>

本社 : 〒108-8333 東京都港区三田1-4-28 三田国際ビル17F  
計装事業部 : 〒427-8555 静岡県島田市横井1-7-1 TEL0547(37)2601

東北計装営業部(仙台支店) ☎022(284)9113 関西計装営業部(大阪支店) ☎06(6458)8091  
関東計装営業部(東京支店) ☎03(3298)3130 中国計装営業部(広島支店) ☎082(568)7803  
関東計装営業部(埼玉支店) ☎048(654)2188 九州計装営業部(福岡支店) ☎092(411)4833  
中部計装営業部(名古屋支店) ☎052(769)1533

矢崎総業北海道販売㈱ ☎011(852)2913 矢崎総業四国販売㈱ ☎087(833)3337

※電話は全てダイヤルインです。

WEBもご覧ください >>>>>>

矢崎 デジタコ

検索

取扱い店