

IP無線が配車指令を加速させる。

新視令 FOR クラウド

21号車:空(港区赤坂)/12号車:実(新宿区西早稲田)/1号車:空(品川区大崎)/5号車:離(目黒区自由ヶ丘)/25号車:閉(大田区西蒲田)/40号車:待(世田谷区深沢)/49号車:了(渋谷区新宮前)/38号車:実(中野区野方)/50号車:実(杉並区下高井戸)/12号車:離(練馬区市大島)30号車:実(台東区上野)/15号車:空(墨田区押上)1号車:実(江東区亀戸)1号車:待(荒川区西日暮里)/33号車:貸(足立区綾瀬)/17号車:空(葛飾区新小岩)/16号車:実(江戸川区南葛)/47号車:空(千代田区内幸町)/74号車:空(中央区東銀座)16号車 [ミッション]
霞ヶ関1丁目へ、スピーディーに配車指令を出せ。
49号車:実(豊島区東池袋)/43号車:閉(北区王子)/22号車:空(板橋区弥生町)/44号車:空(目黒区東目黒)19号車:実(千代田区北千代)1号車:待(板橋区古桜木町)/48号車:実(国分寺市北町)/3号車:空(小平市花小金井)/20号車:閉(狛江市和泉本町)/35号車:実(立川市錦町)/45号車:空(多摩市桜ヶ丘)/51号車:離(調布市富士見町)/10号車:貸(西東京市南町)/29号車:実(八王子市八幡町)/8号車:待(文京区本駒込)/18号車:実(目黒区青葉台)/36号車:空(世田谷区代沢)/32号車:実(杉並区高円寺南)/24号車:空(日野市豊田)/39号車:離(府中市住吉町)/13号車:実(福生市熊川)/2号車:空(町田市金井町)/43号車:離(三鷹市新川)/27号車:待(武蔵野市吉祥寺本町)/11号車:空(墨田区吾妻橋)/41号車:貸(杉並区松庵)/36号車:空(練馬区豊玉北)/22号車:実(台東区千束)/4号車:空(墨田区大平)/7号車:了(江東区新砂)/9号車:離(荒川区西尾久)/23号車:実(足立区千住)/26号車:空(葛飾区青戸)/34号車:実(江戸川区臨海町)/11号車:閉(千代田区紀尾井町)/43号車:空(北区赤羽南)/22号車:実(板橋区)/46号車:貸(目黒区中目黒)/52号車:空(港区南青山)/63号車:実(新宿区百人町)/76号車:空(品川区八潮)/67号車:離(目黒区大岡山)/77号車:閉(大田区東糞谷)/80号車:待(世田谷区砧)/79号車:了(渋谷区千駄ヶ谷)/89号車:実(中野区江古田)/62号車:実(杉並区高井戸西)/71号車:離(練馬区関町北)93号車:実(台東区台東)/53号車:空(墨田区大平)/64号車:実(江東区東雲)/78号車:待(荒川区町屋)/69号車:貸(足立区竹の塚)/70号車:空(葛飾区立石)/74号車:実(江戸川区松江)/56号車:空(千代田区丸の内)/72号車:空(中央区銀座)/59号車:実(文京区千駄木)/84号車:実(豊島区高田)/65号車:閉(北区赤羽南)/82号車:空(板橋区徳丸)/70号車:実(中央区日本橋)/73号車:空(横浜市青葉区)/75号車:実(中央区築地)/90号車:実(大田区平和島)/101号車:空(港区東新橋)/123号車:実(新宿区北新宿)/106号車:空(品川区勝島)/108号車:離(目黒区下目黒)/110号車:閉(大田区羽田旭町)/112号車:待(世田谷区成城)/成城115号車:了(渋谷区道玄坂)/111号車:実(中野区本町)



音声端末の導入費だけで動態管理を可能に。配車時間の大幅短縮が、受注件数の増加を実現しました。

いままで、音声機能だけに頼っていたオペレーターとドライバーとの応答は手間がかかり、配車までに時間を要していました。IP無線を利用した「新視令forクラウド」は音声端末の導入費だけでGPSによる動態管理を実現。車両の位置や状態をPCモニターでリアルタイムに確認でき、スピーディーな配車指令を可能にしました。モバイルクリエイトのデジタル技術が、配車時間の大幅短縮、受注件数の増加を実現します。一歩先を行くデジタルテクノロジー、モバイルクリエイトの「新視令forクラウド」。



インターネット地図を利用したモバイルクリエイト独自のシステムで視覚的に情報を伝えるため、配車オペレーションがスムーズ!

1 ローコストな導入費が魅力です。

NTTドコモFOMAのポケット通信網を使用しているため、基地局を設置する必要がなく、大幅にインisialコストを削減することができます。また、インターネット地図を利用したモバイルクリエイト独自のシステムだから、新しい地図を購入する必要もありません。

2 既設のパソコンで地図表示・動態管理が可能。

動態管理専用PCは不要です。既設のパソコンを使い、インターネットの接続が出来るところであれば、どこでも地図・動態管理画面を閲覧することができます (WiFi/3G/LTE+ブラウザ)。※推奨動作環境にてご利用ください。

3 IP無線だから通信エリアが広い。

IP無線だから通信エリアが広く、また従来型無線機の電波が届かない山間部などの圏外エリアや、ビルの谷間などの不感地帯にも強く、通信エリアを選びません。

4 無線免許が不要。

IP無線は、無線免許の取得や申請、無線従事者の配置が不要。増車の際にも面倒な手続きは不要です。

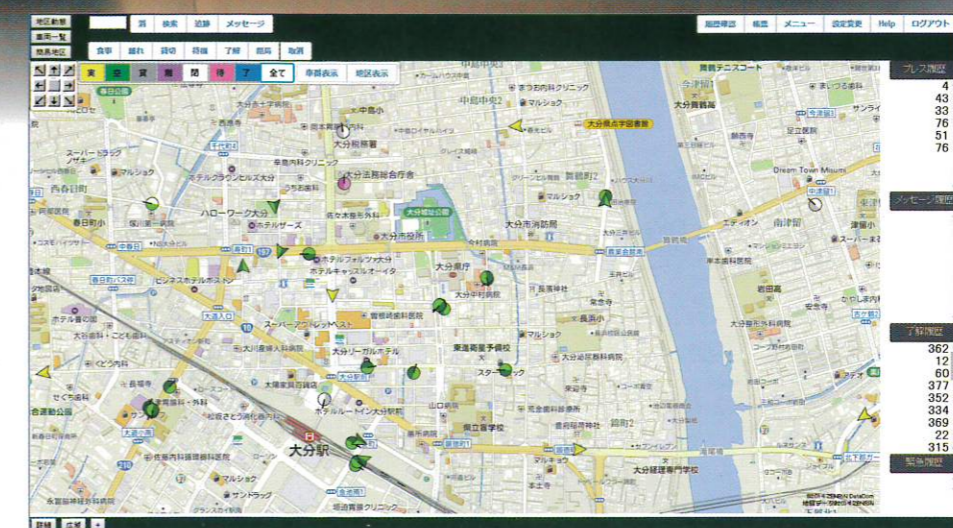
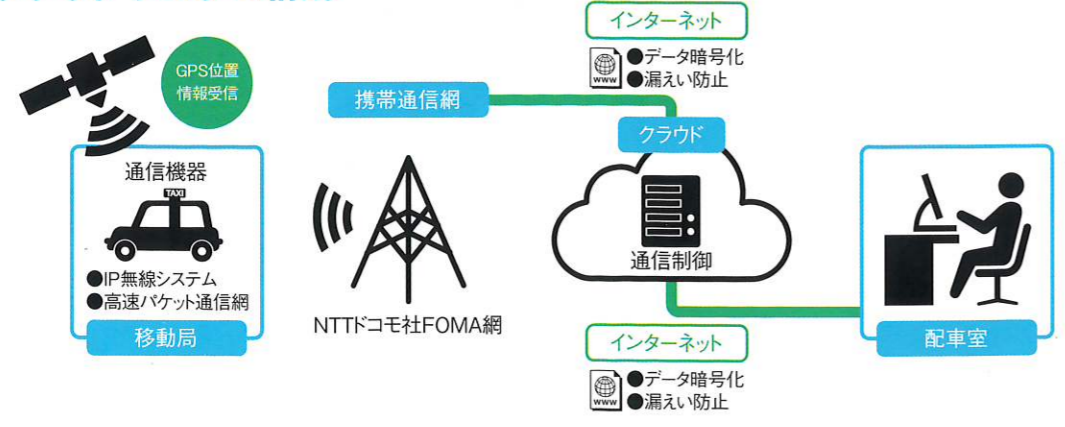
5 過去2年間のデータベースをもとに営業戦略を強化。

車両履歴・車両分布・実車分布など、過去2年間のデータベースをもとに、効率的な配車台数の算定や待機場所の決定をはじめ、さまざまな営業戦略に活用することができます。また、新人乗務員の教育用資料としても利用することができます。

6 さらにパワフルにスピーディーに。「新視令」へのバージョンアップが可能。

CTIの機能を追加することで、さらに効率的な配車が可能な「新視令」へバージョンアップすることができます。※CTIとは(Computer Telephony Integration)の略称です。

新視令forクラウド システム構成



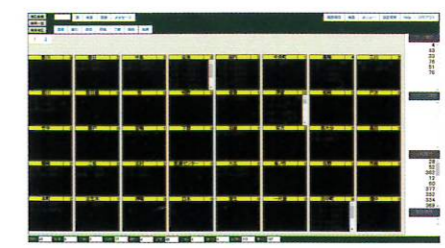
●動態管理画面

視認性の高い大型画面に、さまざまな機能を配置。モバイルクリエイトならではの操作性の高さも魅力です。車両動態を視覚でリアルタイムに伝えます。車両は空車・実車など、状態別に色分けされ、オペレーターは瞬時に車両の状態を把握することができます。車両動態は距離発行・時間発行・メーター連動・車両状態で更新されます。



●表示切替

地区割り・待機場所、車番の表示をON/OFFできます。



●地区動態画面

各エリア内に位置するタクシーが空車か実車か、リアルタイムで確認することができます。



●ゼンリンWeb住宅地図

よりリアルな地図で使い勝手を向上。住宅地図上に車両を表示できるゼンリンWebを利用することもできます。※別途料金が必要です。



●メッセージ画面

特定または全車両へのメッセージ送信が可能。お客様の忘れ物など、緊急時に配車室から情報を確実に伝えることができます。



●車両履歴画面

最大24時間の車両の状態や走行履歴を閲覧できます。

オペレーターの使い勝手に配慮した細やかな機能

- 実車・空車、走行中・停車中など車両の状態が一目で分かり、車両位置もリアルタイムに確認可能。
- 特定位置の地図をショートカット登録することで、ワンクリックで表示。
- 画面上の車番クリックでスピーディーに個別呼出しが可能。
- メッセージは定型文から選択、または手入力で最大200文字(全角100文字、半角200文字)。

新視令 FOR クラウド 標準パック



インターネット地図を利用した
モバイルクリエイイト独自のシステム



スタンドマイク



IP無線機
ボイスパケットランシーバー(車載タイプ)
MPT-100

オプション FOR クラウド 対応のボイスパケットランシーバーに クレジット決済機能が追加できる

通信費不要

「ボイスパケットランシーバー」のIP無線回線を使用しているため、通信費がかかりません。

日本全国でクレジット決済

NTTドコモFOMAエリアでオンライン決済ができるので安心です。

メーター連動で簡単操作

タクシーメーターとの連動で金額入力の必要がありません。
※一部対象外もあります。

クレジット決済 端末ユニット



サマールプリンター



磁気リーダー



シリアル通信ユニット

使用可能なクレジットカード

※お客様の契約内容により、使えるカードは異なります。



※画像はハメコミ合成です。また、表示内容は実際とは異なる場合がございます。※仕様および外観は改良のため、予告なく変更される場合がございますので予めご了承ください。※実際の商品の色とは印刷の関係で多少異なる場合がございます。※使用している会社名および、製品名は、一般に各社の登録商標です。※新視令は、モバイルクリエイイト株式会社の登録商標(第5265912号)です。

開発・製造元



モバイルクリエイイト株式会社 <http://www.mcinc.jp>

本社: 〒870-0848 大分市賀来北二丁目20番8号 TEL 097-576-8181 FAX 097-576-8182
東京営業所: 〒151-0051 東京都渋谷区千駄ヶ谷5-21-7 第5瑞穂ビル601号室 TEL 03-5363-1255 FAX 03-5363-1266
福岡営業所: 〒812-0042 福岡市博多区豊2-2-28 ティワンビル1号室 TEL 092-433-5377 FAX 092-433-5477

販売代理店